

ТЕХНИЧЕСКИЙ ПАСПОРТ ИЗДЕЛИЯ



Производитель: Via delle Margherite, 33-27016 Sant' Alessio Con Vialone (Pavia), Italia, Италия



Элиминейтор
PUMP ELIMINATE®
25 V4V



Moscow
tel +7(495) 669-86-81
tel +7(926) 008-01-77

Ioshkar Ola
tel +7(8362) 39-17-01

E-mail heatteplo@mail.ru
site <http://heatteplo.ru>
Skype Know551
ICQ 239354505

ПЕРСОНАЛЬНЫЙ ЭЛИМИНЕЙТОР®* С РУЧНЫМ РЕВЕРСОМ

**насосы, бустеры или установки, предназначенные для промывки теплообменников, отопительного оборудования и систем отопления*

ТЕХНИЧЕСКИЙ ПАСПОРТ ИЗДЕЛИЯ

| <i>№ п.</i> | <i>СОДЕРЖАНИЕ</i> | <i>Стр.</i> |
|-------------------|--|-------------|
| 1 | Назначение и область применения | 2 |
| 2 | Обозначение | 2 |
| 3 | Технические характеристики | 2 |
| 4 | Описание конструкции | 2 |
| 5 | Комплект поставки | 3 |
| 6 | Руководство по эксплуатации | 3 |
| 7 | Условия хранения и транспортировки | 4 |
| 8 | Утилизация | 4 |
| 9 | Гарантийные обязательства | 4 |
| 10 | Условия гарантийного обслуживания | 4 |
| 11 | Схема элиминейтора PUMP ELIMINATE 25 V4V | 5 |
| 12 | Гарантийный талон | 6 |
| <i>ПРИЛОЖЕНИЕ</i> | | 7 |

ТЕХНИЧЕСКИЙ ПАСПОРТ ИЗДЕЛИЯ

1. Назначение и область применения

Персональный элиминатор PUMP ELIMINATE® 25 V4V предназначен для промывки теплообменного оборудования (бойлеров, котлов, систем охлаждения) за счет циркуляции рабочей среды.

РЕКОМЕНДУЕМ: В качестве рабочей среды использовать растворы на основе реагентов марки SteelTEX®!

2. Обозначение

PUMP ELIMINATE® 25 V4V

3. Технические характеристики

| № | Наименование показателей | Ед. измерения | Значение для модели |
|----|--|---------------|---------------------|
| 1 | Напряжение питания электродвигателя | В | 230 |
| 2 | Частота питания | Гц | 50 |
| 3 | Давление | бар | 1,2 |
| 4 | Максимальный напор | м | 12 |
| 5 | Производительность | л/час | 3360 |
| 6 | Присоединительная резьба | дюйм | 1/2" |
| 7 | Объем бака рабочей среды | л | 20 |
| 8 | Максимальная температура рабочей среды | °С | 60 |
| 9 | Наличие реверса | | ручной |
| 10 | Длина шлангов | м | 2х2,5 |
| 11 | Вес | кг | 7,5 |
| 12 | Тип защиты IP | | ip55 |
| 13 | Габариты | мм | 500х360х360 |

4. Описание конструкции

4.1. Элиминатор PUMP ELIMINATE® 25 V4V изготовлен полностью из ударопрочных и кислотостойких материалов.

4.2. Оснащен ручным инвертором (реверсом) потока рабочей среды.

4.3. Оснащен ручкой и захватами для шланга.

4.4. Электродвигатель насоса выполнен с вертикальной осью, с закрытым рабочим колесом из антифрикционного полимера.

ТЕХНИЧЕСКИЙ ПАСПОРТ ИЗДЕЛИЯ

5. Комплект поставки

| № | Наименование | Ед. изм. | Кол-во |
|---|-----------------------|----------|--------|
| 1 | Элиминейтор | шт | 1 |
| 2 | Соединительные шланги | шт | 2 |
| 3 | Технический паспорт | шт | 1 |
| 4 | Упаковка | шт | 1 |

6. Руководство по эксплуатации

ВНИМАНИЕ: При промывке теплообменного оборудования сначала убедитесь в наличии минимального потока в трубопроводе, необходимого для циркуляции рабочей среды. В противном случае, проведение работ не представляется возможным!

6.1. Указания по монтажу и гидравлическому подключению

- 6.1.1. Произвести монтаж элиминейтора на горизонтальную гладкую поверхность пола или фундаментную плитку.
- 6.1.2. Отсоединить промываемое теплообменное оборудование от системы с помощью запорной арматуры и слить из него воду.
- 6.1.3. Подсоединить элиминейтор шлангами, входящими в комплект поставки, к промываемому оборудованию.

6.2. Запуск и эксплуатация

- 6.2.1. Заполнить бак наполовину водопроводной водой.
- 6.2.2. Добавить в бак реагент; в процессе промывки крышка бака должна быть открыта для вентиляции газов, образующихся при промывке.
- 6.2.3. Подключить насос к сети питания 220В переменного тока и запустить его.

РЕКОМЕНДУЕМ: Для интенсификации процесса промывки менять направление потока рабочей среды с помощью ручного реверса каждые пять минут!

6.3. Указания по эксплуатации

- 6.3.1. Максимальное время работ не должно превышать 2-х часов (непрерывно). Для повторного начала работ необходим перерыв в 30 минут.
- 6.3.2. В процессе эксплуатации элиминейтора следует периодически проверять отсутствие влаги в электродвигателе и контролировать соединение шлангов.
- 6.3.3. Не оставлять элиминейтор без внимания в течение работы.
- 6.3.4. При проявлении посторонних шумов в работе насоса, а также при появлении запаха горелого пластика или изоляции, необходимо немедленно прекратить эксплуатацию элиминейтора и обратиться его в сервисный центр.
- 6.3.5. После работы бак рабочей среды необходимо продолжительно и обильно промыть чистой проточной водой.
- 6.3.6. Не оставлять кислотный раствор внутри бака.

ПРЕДОСТЕРЕЖЕНИЕ: Раствор чрезвычайно опасен!

ТЕХНИЧЕСКИЙ ПАСПОРТ ИЗДЕЛИЯ

7. Условия хранения и транспортировки

7.1. Изделия должны храниться по условиям хранения 3 по ГОСТ 15150.

7.2. Транспортировка изделий должна осуществляться в соответствии с условиями 5 ГОСТ 15150.

8. Утилизация

Утилизация изделия (переплавка, захоронение, перепродажа) производится в порядке, установленном Законом РФ от 04 мая 1999 г. № 96 – ФЗ «Об охране атмосферного воздуха» (с изменениями на 27.12.2009), от 24 июня 1998 г. № 89 – ФЗ (в редакции с 01.01.2010 г.) «Об отходах производства и потребления», от 10 января 2002 г. № 7 – ФЗ «Об охране окружающей среды», а также другими российскими и региональными нормами, актами, правилами, распоряжениями и пр., принятыми во исполнение указанных законов.

9. Гарантийные обязательства

9.1. Изготовитель гарантирует соответствие изделия требованиям безопасности, при условии соблюдения потребителем правил использования, транспортировки, хранения, монтажа и эксплуатации.

9.2. Гарантия выдается на 1 год с момента реализации элиминейтора поставщиком.

9.3. Гарантия распространяется на все дефекты, возникшие по вине завода-изготовителя.

9.4. Гарантия не распространяется на дефекты, возникшие в случаях:

- использование сторонних химических реагентов, в качестве которых не может быть уверен производитель оборудования PUMP ELIMINATE®;
- нарушения паспортных режимов хранения, монтажа, испытания, эксплуатации и обслуживания;
- ненадлежащей транспортировки и погрузо-разгрузочных работ;
- использование химических реагентов в недоступных концентрациях;
- хранение химии в баке элиминейтора (до и после процедуры промывки);
- наличие повреждений, вызванных пожаром, стихией, форс-мажорными обстоятельствами;
- повреждений, вызванных неправильными действиями потребителя;
- наличия следов постороннего вмешательства в конструкцию изделия или попыток самостоятельного ремонта оборудования.

9.5. Производитель оставляет за собой право внесения изменений в конструкцию, улучшающее качество изделия при сохранении основных эксплуатационных характеристик.

10. Условия гарантийного обслуживания

10.1. Претензии к качеству товара могут быть предъявлены в течение гарантийного срока.

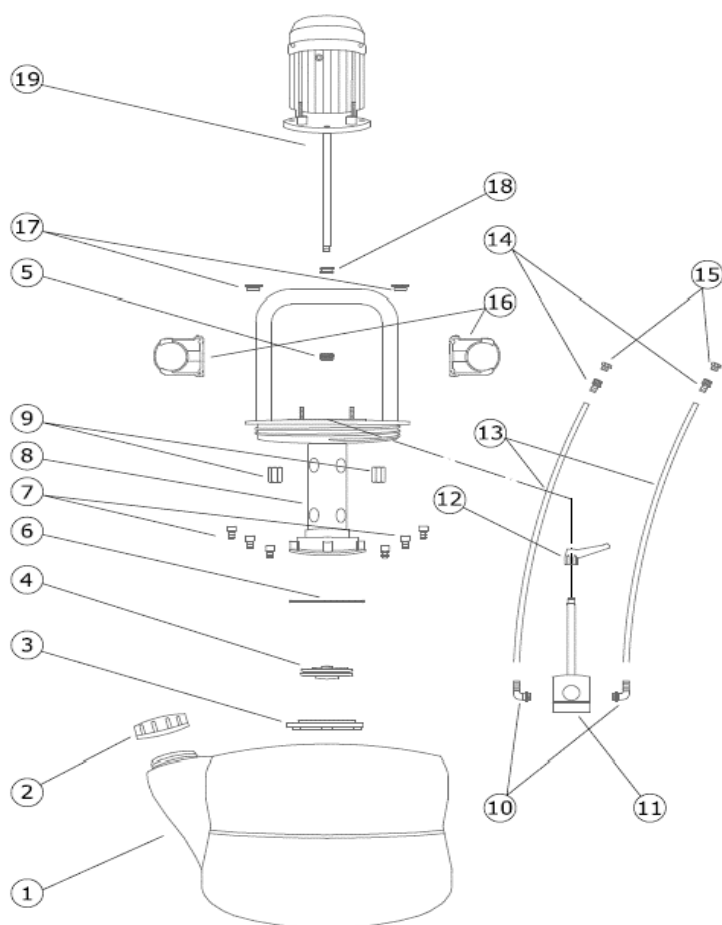
10.2. Неисправные изделия в течение гарантийного срока ремонтируются или обмениваются на новые бесплатно. Решение о замене или ремонте изделия принимает сервисный центр. Заменное изделие или его части, полученные в результате ремонта, переходят в собственность сервисного центра.

10.3. В случае необоснованности претензии, затраты на диагностику и экспертизу изделия оплачиваются Покупателем.

10.4. Изделия принимаются в гарантийный ремонт (а также при возврате) полностью укомплектованными.

ТЕХНИЧЕСКИЙ ПАСПОРТ ИЗДЕЛИЯ

11. Схема элиминейтора PUMP ELIMINATE® 25 V4V



- | | | | |
|-----------|-----------------------------------|-----------|-----------------------------|
| 1 | Бак элиминейтора, 20 л | 11 | Дренажная труба |
| 2 | Крышка бака | 12 | Реверс потока |
| 3 | Крышка крыльчатки | 13 | Плетеный шланг ПВХ, 2 шт. |
| 4 | Крыльчатка | 14 | Переходники |
| 5 | Шайба \varnothing 12 мм, ПП | 15 | Пробка, 2 шт. |
| 6 | Уплотнительное кольцо крыльчатки | 16 | Держатель шланга |
| 7 | Болт \varnothing 8 мм, ПП, 6 шт | 17 | Уплотнительное кольцо, 2 шт |
| 8 | Корпус вала насоса | 18 | Уплотнительное кольцо |
| 9 | Гайка, ПП, 2 шт. | 19 | Двигатель |
| 10 | Напорная труба | | |

ТЕХНИЧЕСКИЙ ПАСПОРТ ИЗДЕЛИЯ

ГАРАНТИЙНЫЙ ТАЛОН № _____

Наименование товара:

ПЕРСОНАЛЬНЫЙ ЭЛИМИНЕЙТОР С РУЧНЫМ РЕВЕРСОМ
PUMP ELIMINATE® 25 V4V

Название и адрес торгующей организации _____

Дата продажи _____ Подпись продавца _____

Штамп или печать
торгующей организации

Штамп о приемке

С условиями гарантии СОГЛАСЕН:

Покупатель _____ (подпись) _____

Гарантийный срок – двенадцать месяцев с даты продажи конечному потребителю

По вопросам гарантийного ремонта, рекламаций и претензий к качеству изделий обращаться по телефону 8 (800) 500 61 10 или оставить заявку по почте office@piral.ru


При предъявлении претензии к качеству товара, покупатель представляет следующие документы:

1. Заявление в произвольной форме, в котором указываются:
 - название организации или Ф.И.О. покупателя, фактический адрес и контактные телефоны;
 - краткое описание дефекта.
2. Документ, подтверждающий покупку изделия (накладная, квитанция).
3. Настоящий заполненный гарантийный талон.

Отметка о возврате или обмене товара:

Дата « ____ » _____ 20 ____ г. Подпись _____

Элиминаторы торговой марки PUMP ELIMINATE®

|  | Габариты, м | Мотор | Подсоединение, дюйм | Высота напора, м | Производительность, л/час | Давление, бар | Тип защиты | Длина шлангов, м | Температура раб. среды, °С | Наличие реверса | Наличие 3-х ход. крана | Объем бака, л | Вес, кг |
|---|-------------------|----------------|---------------------|------------------|---------------------------|---------------|------------|------------------|----------------------------|-----------------|------------------------|---------------|---------|
| ПЕРСОНАЛЬНЫЕ ЭЛИМИНАТОРЫ® С РУЧНЫМ РЕВЕРСОМ | | | | | | | | | | | | | |
| PUMP ELIMINATE® 10V4V | 460x300x300 | 230 В 50 Гц | 1/2" | 10 | 2640 | 1 | IP54 | 2x2,5 | 50 | + | - | 10 | 6,8 |
| PUMP ELIMINATE® 20V4V | 430x450x300 | 230 В 50 Гц | 1/2" | 10 | 2640 | 1 | IP54 | 2x2,5 | 50 | + | - | 18 | 7,2 |
| PUMP ELIMINATE® 25V4V | 500x360x360 | 230 В 50 Гц | 1/2" | 12 | 3360 | 1,2 | IP55 | 2x2,5 | 60 | + | - | 20 | 7,5 |
| PUMP ELIMINATE® 30V4V | 500x350x350 | 230 В 50 Гц | 1/2" | 12 | 3360 | 1,2 | IP55 | 2x2,5 | 60 | + | - | 22 | 8,5 |
| PUMP ELIMINATE® 40V4V | 630x350x350 | 230 В 50 Гц | 3/4" | 12 | 4080 | 1,2 | IP55 | 2x2,5 | 60 | + | - | 36 | 11 |
| PUMP ELIMINATE® 45V4V | 580x450x300 | 230 В 50 Гц | 1/2" | 20 | 5400 | 2 | IP54 | 2x2,5 | 50 | + | - | 33 | 11 |
| ПЕРСОНАЛЬНЫЕ ЭЛИМИНАТОРЫ® С АВТОМАТИЧЕСКИМ РЕВЕРСОМ | | | | | | | | | | | | | |
| PUMP ELIMINATE® 17 SEMIMATIC | 630x350x350 | 230 В 50 Гц | 1/2" | 10 | 2340 | 1 | IP54 | 2x2,5 | 50 | auto | - | 15 | 10 |
| PUMP ELIMINATE® 27 AUTOMATIC | 480x350x350 | 230 В 50 Гц | 1/2" | 10 | 2100 | 1 | IP54 | 2x2,5 | 55 | auto | - | 17 | 9 |
| PUMP ELIMINATE® 47 AUTOMATIC | 630x400x400 | 230 В 50 Гц | 1/2" | 15 | 2700 | 1,5 | IP55 | 2x2,5 | 55 | auto | - | 25 | 12 |
| ПРОФЕССИОНАЛЬНЫЕ ЭЛИМИНАТОРЫ® С РУЧНЫМ РЕВЕРСОМ | | | | | | | | | | | | | |
| PUMP ELIMINATE® 55V4V | 650x560x370 | 230 В 50 Гц | 1/2" | 20 | 5400 | 2 | IP54 | 2x2,5 | 50 | + | - | 45 | 11 |
| PUMP ELIMINATE® 130V4V | 720x530x530 | 230 В 50 Гц | 3/4" | 15 | 5400 | 1,5 | IP54 | 2x2,5 | 50 | + | - | 100 | 15 |
| PUMP ELIMINATE® 160V4V | 910x480x480 | 230 В 50 Гц | 1" | 16 | 5400 | 1,6 | IP54 | 2x2,5 | 70 | + | - | 110 | 19 |
| PUMP ELIMINATE® 190V4V | 720x530x530 | 230 В 50 Гц | 1" | 18 | 9000 | 1,8 | IP54 | 2x2,5 | 50 | + | - | 100 | 16 |
| PUMP ELIMINATE® 230 V4V | 850x670x670 | 230 В 50 Гц | 1" | 18 | 9000 | 1,8 | IP54 | 2x2,5 | 50 | + | - | 200 | 18 |
| PUMP ELIMINATE® 200 PROF V4V | 1300x1150 x750 | 230 В 50 Гц | 1" | 22 | 9000 | 2,2 | IP54 | 2x2,5 | 50 | + | - | 200 | 90 |
| ЭЛИМИНАТОРЫ® ДЛЯ ПРОМЫВКИ СИСТЕМ ОТОПЛЕНИЯ | | | | | | | | | | | | | |
| PUMP ELIMINATE® 35 FS | 650x560x370 | 230 В 50 Гц | 3/4" | 15 | 5400 | 1,5 | IP54 | 2x2,5 | 50 | + | + | 30 | 13 |
| PUMP ELIMINATE® 50 FS | 630x350x350 | 230 В 50 Гц | 3/4" | 16 | 3300 | 1,6 | IP54 | 2x2,5 | 70 | + | + | 36 | 17 |
| PUMP ELIMINATE® 60 FS | 625x470x290 | 230 В 50 Гц | 3/4" | 80 | 3300 | 8 | IP54 | 2x2,5 | 40 | - | + | 20 | 15 |
| PUMP ELIMINATE® 80 FS | 1000x400 x530 | 230 В 50 Гц | 1/2" | 42 | 2820 | 4,2 | IP54 | 3,1;2,2 | 65 | - | - | 30 | 21 |
| PUMP ELIMINATE® 170 FS | 1070x520 x550 | 230 В 50 Гц | 3/4" | 40 | 5400 | 4 | IP54 | 2x2,5 | 40 | - | + | 30 | 37 |
| PUMP ELIMINATE® 190 FS | 1070x580 x620 | 230 В 50 Гц | 3/4" | 53 | 6000 | 5,3 | IP54 | 2x2,5 | 40 | - | + | 40 | 60 |
| КОМБИНИРОВАННЫЕ ЭЛИМИНАТОРЫ® | | | | | | | | | | | | | |
| PUMP ELIMINATE® 30 COMBI | 630x430x430 | 230 В 50 Гц | 3/4" | 15 | 3600 | 1,5 | IP54 | 2x2,5 | 50 | + | + | 28 | 17 |
| PUMP ELIMINATE® 70 COMBI | 950x400x700 | 230 В 50 Гц | 3/4" | 18 | 6120 | 1,8 | IP54 | 2x2,5 | 50 | + | + | 40 | 25 |
| PUMP ELIMINATE® 110 COMBI | 910x480x480 | 230 В 50 Гц | 3/4" | 18 | 3600 | 1,8 | IP54 | 2x2,5 | 70 | + | + | 100 | 19 |
| ПРОМЫШЛЕННЫЕ ЭЛИМИНАТОРЫ® ДЛЯ МНОГОКВАРТИРНЫХ ДОМОВ | | | | | | | | | | | | | |
| PUMP ELIMINATE® 300 INDUSTRIAL KIT | 1000x500 x1000 | 230 В 50 Гц | 1" | 70 | 10000 | 7 | IP44 | 2x2,5 | 50 | + | + | 200 | 55 |
| | | | | | | | | | | | 4-х ход. | | |

О КОМПАНИИ PIPAL® Chemicals

PIPAL® Chemicals – это итальянско-российское партнерство, объединенное совместным капиталом для представления на российском рынке товаров европейского качества, произведенных на территории Евро Союза (Италия) и Российской Федерации. Товары группы компаний PIPAL® Chemicals выпускаются на 7 заводах в Италии и 2 заводах на территории Российской Федерации.

PIPAL FIKUS

PIPAL® [пипаль] – «фикус» (итал.), данное растение было выбрано в качестве названия компании не случайно: фикус активно поглощает ядовитые для человека вещества – бензол, фенол, трихлорэтилен и превращает их с помощью специальных ферментов в аминокислоты и сахар.

Тем самым основатели хотели подчеркнуть всю важность заботы об окружающей среде, особенно когда речь идет о производстве промышленной и бытовой химии.

Предприятия, входящие в PIPAL® Chemicals, успешно внедряют инновационные технологии производства и согласно требованиям ЕС, все производственные мощности, выпускающие продукцию, реализуемую PIPAL® Chemicals, обеспечиваются постоянным контролем всех производственных процессов, которые сертифицированы согласно международным стандартам менеджмента качества ISO 9001/2000.

Наша цель

Цель PIPAL® Chemicals: разрабатывать инновационные товары для эффективного решения различного рода задач, в области тепло и водоснабжения, гарантировать простоту их использования, а также безопасность и высокий результат, вести грамотную ценовую политику, сохраняя высокое качество продукта, развиваться и расширять свой ассортимент, учитывая потребности современного рынка. Одной из главных задач для PIPAL® Chemicals является бережное отношение к природе. Мы разрабатываем свою продукцию так, чтобы она не оказывала негативного воздействия на окружающую среду.

Наша продукция

Ключевыми направлениями PIPAL® Chemicals являются:

- элиминаторы Pump Eliminate®;
- профессиональная химия для сервисного обслуживания теплообменного оборудования SteelTEX®;
- химические реагенты для инженерных систем широкого профиля HeatGUARDEX®;
- клеи гели-герметики торговой марки QuickSPACER®;
- теплохладоносители для систем отопления Hot Point® и HeatGUARDEX®.

PIPAL® Chemicals, Pump Eliminate®, SteelTEX®, HeatGUARDEX®, QuickSPACER®, Hot Point®

Наши преимущества

- Современные производственные мощности и исследовательские лаборатории;
- Строгий контроль качества и постоянная работа над его повышением;
- Отслеживание и максимальное удовлетворение потребностей рынка;
- Открытость к плодотворному деловому сотрудничеству;
- Индивидуальный подход к каждому клиенту, фокус на его потребностях;
- Маркетинговая и рекламная поддержка дилеров.

Продукты PIPAL® Chemicals прошли проверку временем, приобрели популярность у широкого круга потребителей и получили высокую оценку специалистов.

Moscow
tel +7(495) 669-86-81
tel +7(926) 008-01-77

Ioshkar Ola
tel +7(8362) 39-17-01

E-mail heatteplo@mail.ru
site <http://heatteplo.ru>
Skype Know551
ICQ 239354505